

2018

CHIFFRES CLÉS du tourisme en Meurthe-et-Moselle



RÉVÉLATEUR

DE LOIRAINNE

Meurthe & Moselle Tourisme

Meurthe & Moselle Tourisme est l'outil touristique du département ainsi que l'organe de propositions et d'exécution de la politique touristique du département.



Le Comité Départemental du Tourisme (CDT) assure la promotion du département de la Meurthe-et-Moselle, de ses grands événements, de son patrimoine, de ses spécialités ou encore de ses trésors.

L'institution sert d'interface entre différents acteurs (grand public, professionnels ou encore politiques) et joue un rôle important dans l'attractivité territoriale du département.

Désireuse de promouvoir les richesses de notre territoire, Meurthe & Moselle Tourisme et le Département ont rejoint la marque territoriale « Lorraine, vous révéler » en 2018, initiée par Lorraine Tourisme.

Imprimé par Online Printers en 500 exemplaires
Rédaction : A. Dusoir
PAO : L. Barthélémy
Directrice de la publication : V. Facq

LE DÉPARTEMENT DE MEURTHE-ET-MOSELLE AUX CÔTÉS DE **LOrRAINE**
VOUS RÉVÉLER

SOMMAIRE



DONNÉES DE CADRAGE

- 6** CONTEXTUALISATION
- 8** LES TRANSPORTS EN MEURTHE-ET-MOSELLE
- 10** DONNÉES ÉCONOMIQUES
- 16** TOURISME D'AFFAIRES
- 17** LABELS & MARQUES



ACTIVITÉS DE PLEIN AIR

- 20** PATRIMOINE NATUREL
- 22** LOISIRS & DÉTENTE



PATRIMOINE ARCHITECTURAL ET CULTUREL

- 26** ETAT DES LIEUX
- 27** FRÉQUENTATION DES SITES CULTURELS
- 30** FRÉQUENTATION DES MANIFESTATIONS



HÉBERGEMENT TOURISTIQUE

- 34** ETAT DES LIEUX EN MEURTHE-ET-MOSELLE
- 37** OFFRE HÔTELIÈRE
- 40** FRÉQUENTATION HÔTELIÈRE
- 44** OFFRE DE L'HÔTELLERIE DE PLEIN AIR
- 46** ACTIVITÉ DE L'HÔTELLERIE DE PLEIN AIR
- 48** LES MEUBLÉS LABELLISÉS «GÎTES DE FRANCE»
- 50** LES AUTRES MEUBLÉS DE TOURISME
- 52** OFFRE DES HÉBERGEMENTS COLLECTIFS



CLIENTÈLE TOURISTIQUE

- 56** CLIENTÈLE FRANÇAISE
- 57** CLIENTÈLE ÉTRANGÈRE



PRÉSENCE NUMÉRIQUE

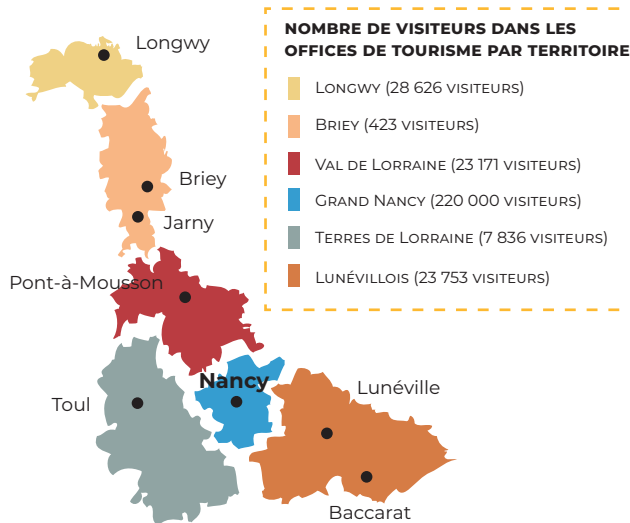
- 60** SITE INTERNET
- 61** RÉSEAUX SOCIAUX

-
- 62** GLOSSAIRE

Données de cadrage



Contextualisation



La Meurthe-et-Moselle, c'est :

733 821 habitants
(soit 31.4% de la population lorraine)
5 246 km²
139,9 habitants/km²

mais c'est aussi...

591 communes

4 Pays* et PETR*
(*Pôle d'équilibre territorial et rural)

16 communautés
de communes*

1 métropole*

1 communauté
d'agglomération*

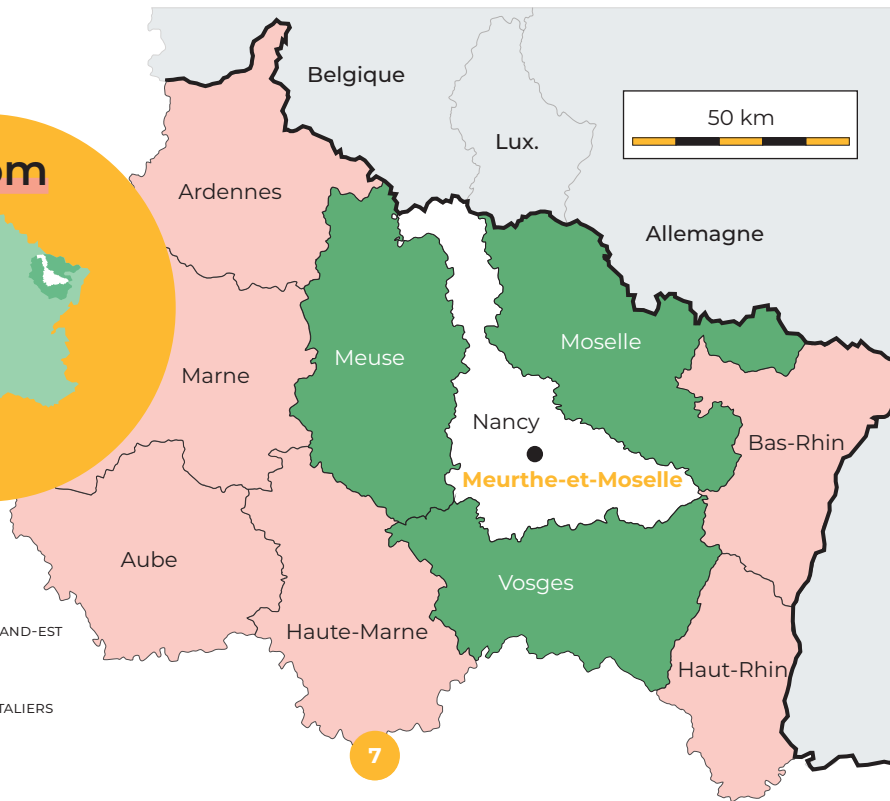
6 offices de tourisme

* ayant leur siège en Meurthe-et-Moselle

Zoom



- RÉGION GRAND-EST
- LORRAINE
- PAYS FRONTALIERS



Données de cadrage

Les transports en Meurthe-et-Moselle

LE TRANSPORT AÉRIEN

À partir de l'**aéroport du Luxembourg-Findel** (1h30 de Nancy) et de **Lorraine Airport** (30 minutes de Nancy), la Meurthe-et-Moselle est accessible par l'ensemble des destinations françaises et européennes.



LE TRANSPORT FERROVIAIRE



Gare de Nancy à 1h30 de Paris et de Strasbourg

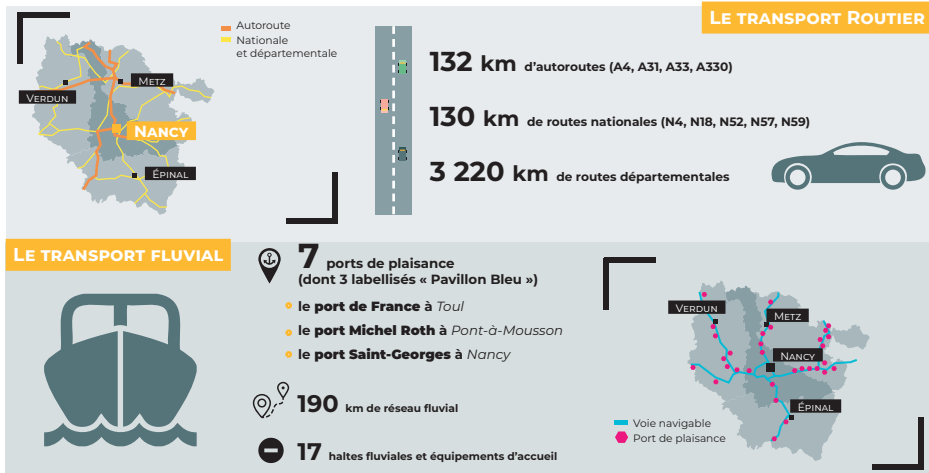
Gare Lorraine TGV à :

- 1h10 de Roissy Charles de Gaulle
- 2h20 de Lille
- 3h55 de Nantes et Rennes
- 5h10 de Bordeaux

12 585 630 voyageurs




514 km de réseau ferroviaire





Données économiques (en 2015)*

LA FRÉQUENTATION TOURISTIQUE EN LORRAINE

Touristes (31%)		Excursionnistes (69%)	
Meurthe-et-Moselle		Meurthe-et-Moselle	
1,4 millions		2,8 millions	
Meuse		Meuse	
310 000		371 000	
Moselle		Moselle	
2,5 millions		6 millions	
Vosges		Vosges	
1,2 millions		2,8 millions	



* Nouveaux chiffres à paraître en 2020, changement de méthode. Données 2015 obtenues par la méthode protourisme.

LES DÉPENSES DES VISITEURS EN LORRAINE



Dépense moyenne par jour et par personne
en **Lorraine** :



23€ pour un excursionniste
55€ pour un touriste

Dépenses des excursionnistes

Meurthe-et-Moselle

90 millions d'€

Meuse

8 millions d'€

Moselle

149 millions d'€

Vosges

50 millions d'€

Dépenses des touristes

Meurthe-et-Moselle

272 millions d'€

Meuse

40 millions d'€

Moselle

441 millions d'€

Vosges

245 millions d'€

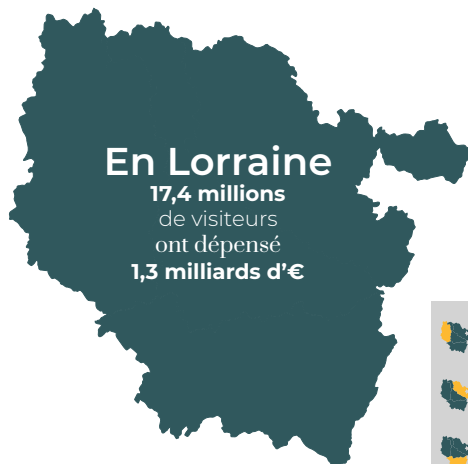
Dépense moyenne par jour et par personne
en **Meurthe-et-Moselle** :



31€ pour un excursionniste
74€ pour un touriste

Données économiques

LE POIDS DE L'ÉCONOMIE TOURISTIQUE



En Meurthe-et-Moselle

4,2 millions de visiteurs
ont dépensé **362 millions d'€**,
ce qui a généré **279 millions d'€**
de retombées économiques.

Nombre de
visiteurs



Dépenses
des visiteurs






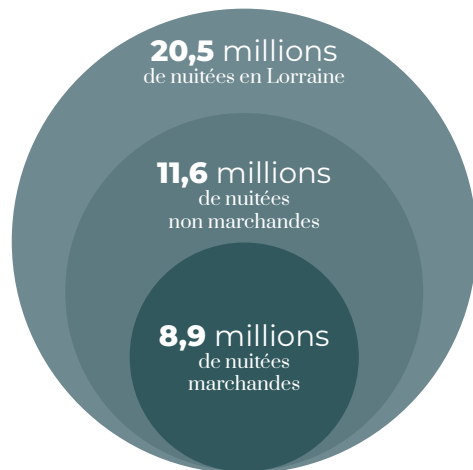
Retombées
économiques



 Meuse	680 000	47,5 M	37 M
 Moselle	8,5 M	590 M	460 M
 Vosges	4 M	295 M	230 M

LA FRÉQUENTATION DES NUITÉES MARCHANDES ET NON MARCHANDES

Nuitées marchandes		Nuitées non marchandes
Meurthe-et-Moselle		Meurthe-et-Moselle
1,4 millions		2,9 millions
Meuse		Meuse
500 000		552 000
Moselle		Moselle
3,6 millions		6,1 millions
Vosges		Vosges
3,4 millions		2 millions



LES RETOMBÉES ÉCONOMIQUES DU TOURISME

40 millions d'€
de retombées directes



102 millions d'€
de retombées indirectes



137 millions d'€
de retombées induites



22 millions d'€
de retombées pour
les hébergements
marchands

Soit **8%**
des retombées
globales

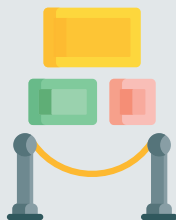


279 millions d'€
de retombées économiques
globales en Meurthe-et-Moselle
(2015)

- Les **retombées économiques** ou l'impact économique d'une activité sont la valeur ajoutée créée par cette activité et réinjectée dans l'économie sous forme de flux financiers et d'emplois.
- Les **retombées directes** correspondent aux flux économiques générés par les visiteurs dans les activités caractéristiques du tourisme (hébergements, activités de visite et de loisirs).
- Les **retombées indirectes** correspondent aux flux économiques générés par les visiteurs dans les activités non caractéristiques du tourisme (restauration, commerces, services aux particuliers, carburant...).
- Les **retombées induites** correspondent à la redistribution des dépenses des visiteurs dans l'économie locale.

Tourisme d'affaires

DONNÉES GÉNÉRALES

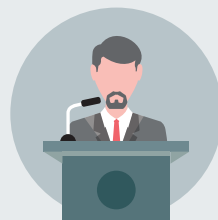
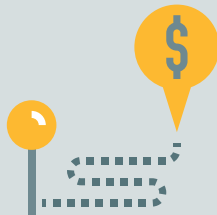


1 Parc des expositions

30 000 m²
(à Vandoeuvre-lès-Nancy)

92

lieux d'affaires
et de réceptions



Centre de congrès Prouvé

20 000 m²
(à Nancy)

Labels et marques

DONNÉES GÉNÉRALES

48 labellisés
« Tourisme et handicap »
dont

15 Hébergements

4 Musées

2 Offices de Tourisme

27 Divers

2 « Plus beaux détours
de France »
• Toul
• Lunéville

2 Fleurs de Soleil

14 Bienvenue
à la ferme

4
« Villes &
métiers d'art »

- Baccarat
- Longwy
- Nancy
- Vannes-le-Châtel

19 — certifiés —
«Qualité Tourisme»

Une station
verte
Liverdun

Activités de plein air



Patrimoine naturel

DONNÉES GÉNÉRALES

27

sites classés Natura 2000



164

espaces naturels sensibles

Espace Naturel Sensible



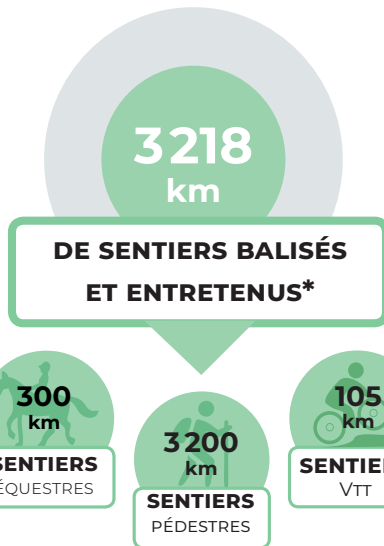
59

parcs et jardins dont 6 labels
« Jardin remarquable »





La Boucle de la Moselle



* Les sentiers peuvent parfois être dédiés à plusieurs activités partagées.

Loisirs & détente

ACTIVITÉS SPORTIVES ET DÉTENTE



4
Golfs

6 Parcs
d'aventures



1
**Vélo
rail**

Mini
Golfs **6**

5

bases de loisirs

Les Bordes - Lac de la Plaine

📍 *Pierre-Percée*

Base de loisirs intercommunale

📍 *Favières*

Le Grand Bleu

📍 *Pont-à-Mousson*

Base nautique

📍 *Messein*

Base de loisirs

📍 *Bures*



7

ports de plaisance

(dont 3 labellisés « Pavillon Bleu »)

le **port de France** à *Toul*

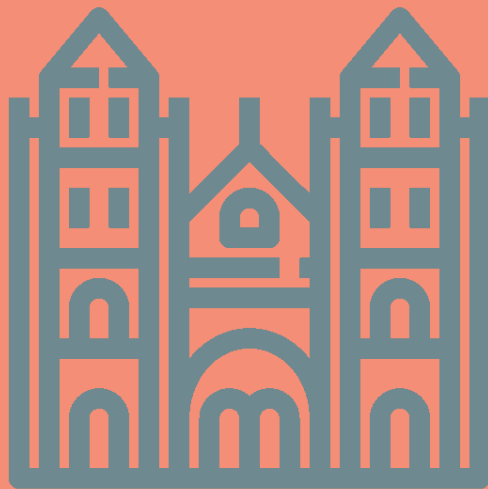
le **port Michel Roth** à *Pont-à-Mousson*

le **port Saint-Georges** à *Nancy*

17 haltes fluviales
et équipements d'accueil



Patrimoine architectural et culturel



Patrimoine architectural et culturel

ETAT DES LIEUX DES SITES

44
musées
dont
10 Musées de France
[13]

2
« Maisons
des Illustres »
Villa Majorelle à Nancy
Château de Thorey-Lyautey

9
entreprises classées
au « Patrimoine vivant »



FRÉQUENTATION DES LIEUX DE VISITES ET ACTIVITÉS DE LOISIRS (+2 000 VISITEURS)



Site touristique	Lieu	Nombre d'entrées (2018)
Musées		
Musée des Beaux-Arts	NANCY	108 169
Palais des ducs de Lorraine – Musée lorrain (avec église des Cordeliers)	NANCY	101 870
Muséum-Aquarium de Nancy	NANCY	100 836
Musée de l'Ecole de Nancy	NANCY	41 374
Cité des Paysages	SAXON-SION	22 281
Musée de l'histoire du fer	JARVILLE-LA -MALGRANGE	21 633
Musée d'Art et d'Histoire	TOUL	11 548
Galerie-Musée du Val de Fer	NEUVES-MAISONS	6 040
Maison du Sel	HARAU COURT	5 887
Musée du Cinéma et de la Photographie	SAINT-NICOLAS-DE-PORT	5 305
Villa Majorelle	NANCY	4 845
Musée français de la Brasserie	SAINT-NICOLAS-DE-PORT	3 949
Musée "Au fil du papier"	PONT-À-MOUSSON	3 727
Musée Les Sources d'Hercule	DENEUVRE	2 439
Musée du Cristal	BACCARAT	N.C.
Aéromusée Pilatre de Rozier	HAGEVILLE	N.C.
Galerie Poirel	NANCY	N.C.
Musée municipal des Emaux de Longwy	LONGWY	N.C.

Patrimoine architectural et culturel

Site touristique	Lieu	Nombre d'entrées (2018)
Parcs, jardins et arboretum		
Jardin botanique JM Pelt	VILLERS-LÈS-NANCY	103 709
Cité des Paysages	SAXON-SION	22 281
Jardin d'eau de l'aubepré	GÉLAUCOURT	10 000
Parc et jardins du Château de Gerbéviller	GERBEVILLER	N.C.
Edifices et patrimoine religieux		
Centre culturel des Prémontrés	PONT-À-MOUSSON	96 000
Eglise Moderne de St Rémy	BACCARAT	30 000
Cathédrale de Toul	TOUL	N.C.
Châteaux et architecture civile remarquable		
Château de Lunéville	LUNÉVILLE	151 363
Cité radieuse de Le Corbusier	BRIEY	2 976
Château de Fléville	FLÉVILLE	N.C.
Château de Haroué	HAROUÉ	N.C.
Château du Maréchal Lyautey	THOREY-LYAUTEY	N.C.

 Site touristique	Lieu	Nombre d'entrées (2018)
Sites à caractères militaire et lieux de mémoire		
Fortifications de Vauban	LONGWY	2 198
Cimetière américain de St Mihiel	THIAUCOURT-REGNIÉVILLE	N.C.
Fort de Fermont	LONGUYON	N.C.
Fort de Villey-le-sec	VILLEY-LE-SEC	N.C.
 Parcs à thème et activités de loisirs		
Fort Aventure	BAINVILLE-SUR-MADON	31 000
Vélorails - Val de Mortagne	MAGNIÈRES	5 158
France Aventures	POMPEY	N.C.
Parc de loisirs Aventure Parc Pays des Lacs	PIERRE-PERCÉE/BADONVILLER	N.C.
 Sites, villes et villages pittoresques		
Colline de Sion	SAXON-SION	183 187
Village du Livre	FONTENOY-LA-JOUTE	30 000
Place Stanislas	NANCY	N.C.
 Sites industriels, agricoles, artisanaux et visites techniques		
Maison de la mirabelle	ROZELIEURES	17 000
Pôle Bijou Galerie	BACCARAT	5 508
Galerie / Atelier du Cerfav	VANNES-LE-CHÂTEL	N.C.

Fréquentation des manifestations



	Manifestation	Lieu	Nombre d'entrées (2018)
Plus de 100 000 visiteurs			
1	Festivités de la Saint Nicolas à Nancy	NANCY	796 458
2	Jardin éphémère Place Stanislas	NANCY	676 000
3	Le Livre sur la Place	NANCY	180 000
4	Foire Internationale de Nancy	VANDOEUVRE	104 456
Entre 90 000 et 30 000 visiteurs			
5	Nancy Jazz Pulsations	NANCY	90 000
6	Pépière en vert	NANCY	47 000
7	Championnat d'Europe Féminin de Handball 2018	NANCY	44 000
8	Nature en fête	NANCY	42 000
9	Festival international du film italien	VILLERUPT	38 558
10	Théâtre d'eau de Lunéville	LUNÉVILLE	30 000

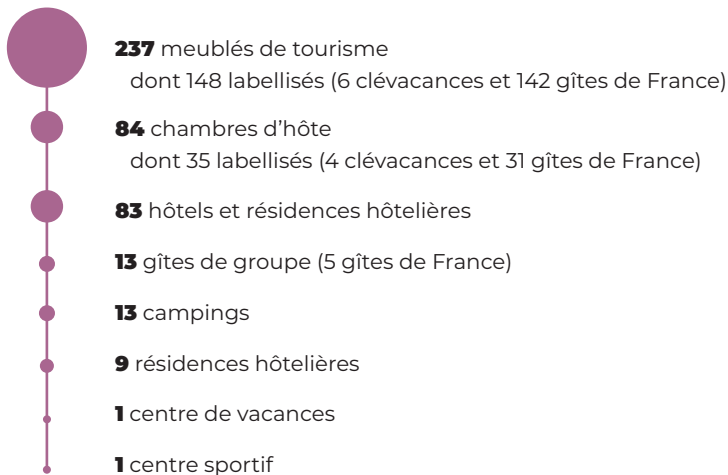
	Manifestation	Lieu	Nombre d'entrées (2018)
Entre 30 000 et 5 000 visiteurs			
11	Festivités de la Saint Nicolas à Saint Nicolas de Port	SAINT-NICOLAS-DE-PORT	23 000
12	Nuit des jardins de Lumière (Château)	LUNÉVILLE	20 100
13	Toul'Monde à table	NANCY	20 000
14	Les rendez-vous dansés Parc de la Pépinière	NANCY	19 500
15	Festival Le Jardin du Michel	TOUL	18 893
16	La Chambre des Merveilles	TOUL	16 646
17	Nancyphonies	NANCY	11 427
18	Carnaval vénitien de Longwy	LONGWY	10 000
19	Festival international du film de Nancy	NANCY	10 000
20	Aux actes citoyens	TOMBLAINE	9 950
21	Jardin extraordinaire	NANCY	7 703
22	Rencontres Equestres de Lunéville (Château)	LUNÉVILLE	6 519
23	Marché de Noël de Saxon-Sion	SAXON-SION	6 270
24	Fête médiévale de Liverdun	LIVERDUN	5 664
25	Salon Essences et matières	NANCY	5 300

Hébergement Touristique



Etat des lieux en Meurthe-et-Moselle

DONNÉES GÉNÉRALES

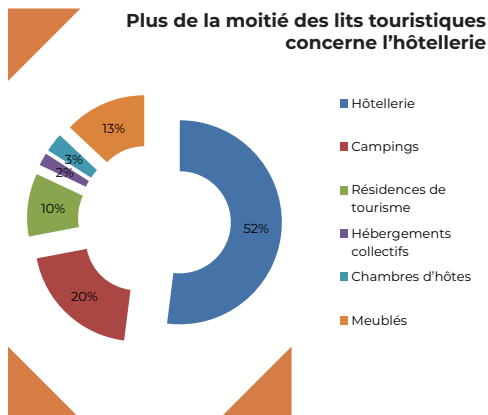


Territoires	Grand Nancy	Val de Lorraine	Lunévillois	Terres de Lorraine	Longwy	Briey	Totaux
Hôtellerie	5214	1 292	407	314	369	83	7 679
Campings	516	999	996	345	-	75	2 931
Résidences de tourisme	1 415	-	-	-	-	-	1 415
Hébergements collectifs	-	57	72	149	-	25	303
Chambres d'hôte	83	90	124	146	48	15	506
Meublés	511	226	479	497	81	84	1 878
Total lits touristiques	7 739	2 664	2 078	1 451	498	282	14 712
Répartition sur la Meurthe-et-Moselle	53%	18%	14%	10%	3%	2%	100%

45 400 lits touristiques (dont 32% en hébergement marchand)

Etat des lieux en Meurthe-et-Moselle

RÉPARTITION DE LA CAPACITÉ D'ACCUEIL PAR TYPE D'HÉBERGEMENT (EN % LITS)



1 234 730
nuitées

dans l'hébergement marchand
(hôtellerie, campings,
gîtes de France)

Fréquentation globale

Offre hôtelière

OFFRE SUR LE DÉPARTEMENT



52% correspond à la part de l'hôtellerie dans l'hébergement marchand de Meurthe-et-Moselle.



44 correspond au nombre de chambres en moyenne dans les hôtels en Meurthe-et-Moselle.

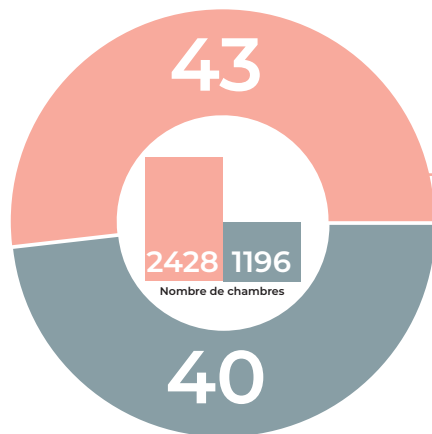


CLASSEMENT ET RÉPARTITION SELON DES ÉTABLISSEMENTS

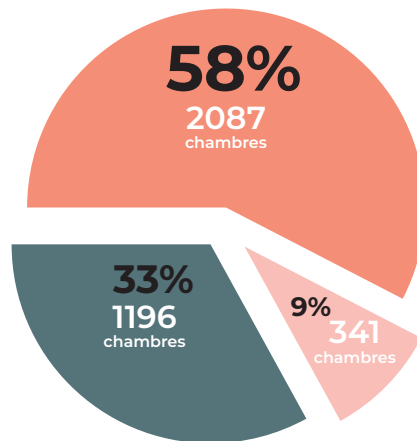
CLASSEMENT	Etablissements	Chambres	Lits	Répartition
En cours / Non classés	21	520	943	21%
1 étoile ★	4	239	518	25%
2 étoiles ★★	19	833	1 907	42%
3 étoiles ★★★	33	1 656	3 281	12%
4 étoiles ★★★★	6	376	1 030	100%
Total	83	3 624	7 679	

Offre hôtelière

POIDS DES GROUPES

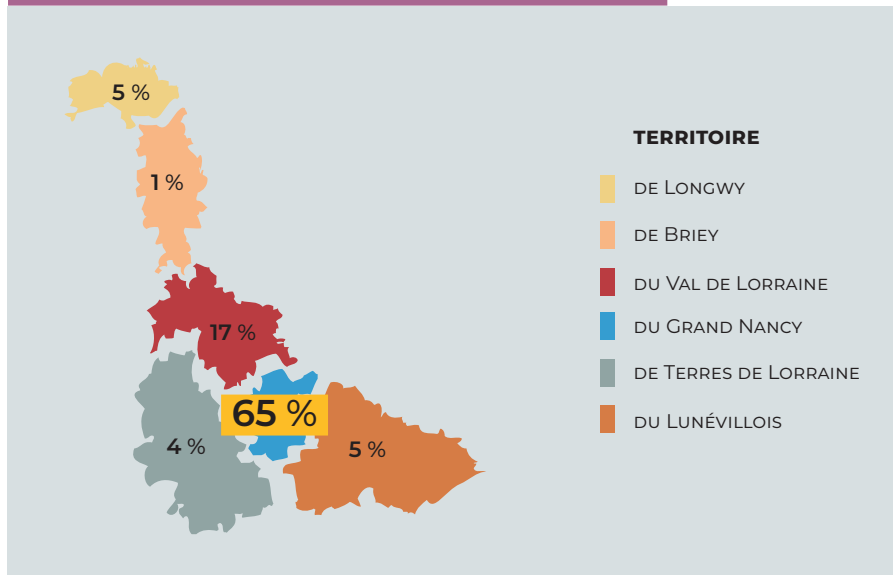


- hôtels de chaînes hôtelières
- hôtels indépendants



- 33 chaînes intégrées
- 10 chaînes volontaires
- 40 hôtels indépendants

RÉPARTITION DE LA CAPACITÉ D'ACCUEIL PAR TERRITOIRE (EN % DE LITS)



Fréquentation hôtelière

DONNÉES GÉNÉRALES

1 096 590
nuitées



soit +3.34% par rapport à 2017

Taux d'occupation

61 %



soit +2% par rapport à 2017

Durée moyenne de séjour

1,5 jours



7 679
lits marchands



26%
de nuitées
étrangères



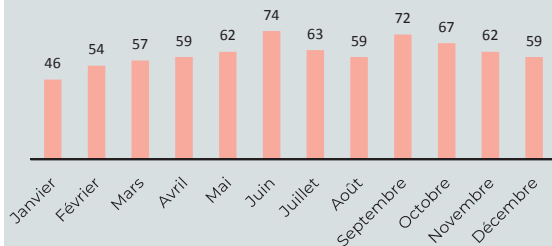
soit +3% par rapport à 2017

686 630
arrivées



soit +1.05% par rapport à 2017

FRÉQUENTATION : TAUX D'OCCUPATION MENSUEL (EN %)



NUITÉES PAR MODE DE GESTION

Chaîne hôtelière

721 901 nuitées

+4,9%

64,3%

Taux d'occupation (+1,4%)

Hôtels indépendants

374 689 nuitées

+0,5%

56,5%

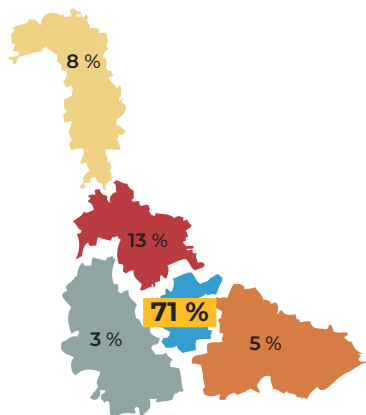
Taux d'occupation (+2,2%)

FRÉQUENTATION : TAUX D'OCCUPATION MENSUEL (EN %)

Etablissement	Nuitées	Evolution N-1	Taux d'occupation	Evolution N-1
1 ou 2 étoiles	272 136	-10,5%	62,4 %	+ 6,6%
3 étoiles	455 545	- 2%	61,8 %	+ 0,5%
4 et 5 étoiles	133 536	stable	54,4%	+8,2 %
Non classés	235 373	+49%	57,2%	+1,6 %

Fréquentation hôtelière

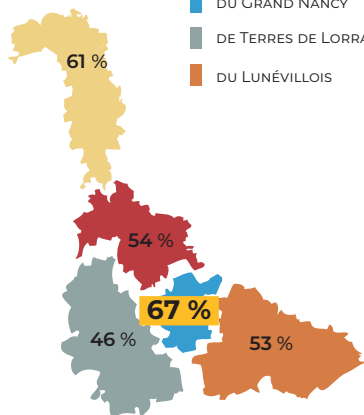
ZOOM SUR LES TERRITOIRES TOURISTIQUES



RÉPARTITION DES NUITÉES
SUR LA MEURTHE-ET-MOSELLE

TERRITOIRE

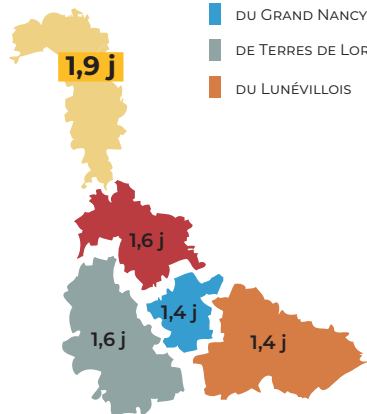
- DE LONGWY ET BRIEY
- DU VAL DE LORRAINE
- DU GRAND NANCY
- DE TERRES DE LORRAINE
- DU LUNÉVILLOIS



TAUX D'OCCUPATION

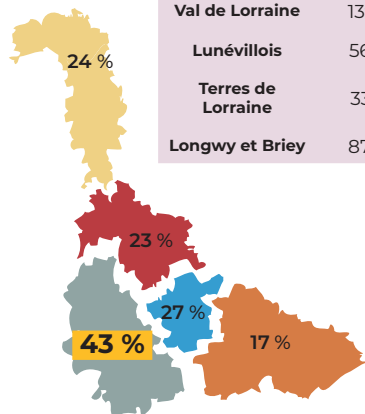
TERRITOIRE

- DE LONGWY ET BRIEY
- DU VAL DE LORRAINE
- DU GRAND NANCY
- DE TERRES DE LORRAINE
- DU LUNÉVILLOIS



**DURÉE MOYENNE
DE SÉJOUR**

Territoires	Lits
Grand Nancy	780 135
Val de Lorraine	139 106
Lunévillois	56 588
Terres de Lorraine	33 727
Longwy et Briey	87 034



PART NUITÉES ÉTRANGÈRES

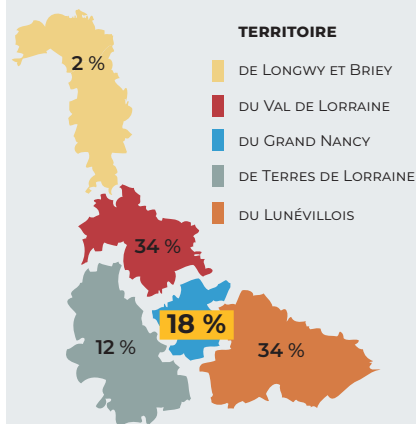
Offre de l'hôtellerie de plein air

CLASSEMENT ET RÉPARTITION SELON LE CLASSEMENT DES ÉTABLISSEMENTS

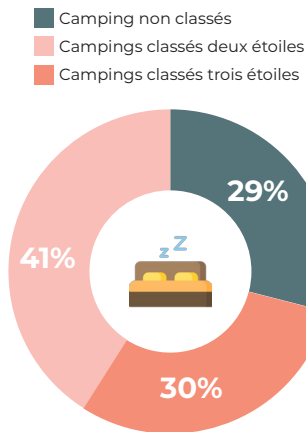


	Etablissements	Emplacements	Lits
Campings non classés	7	287	861
Campings classés tourisme			
2 étoiles ★★	3	298	894
3 étoiles ★★★	3	392	1176
TOTAL	6	977	2 931
Aires naturelles de camping	3	65	195
Aires de camping-car équipées	16	225	675
TOTAL	31	1 957	5 871

RÉPARTITION DES NUITÉES



RÉPARTITION EN NOMBRE DE LITS



Territoires	Grand Nancy	Val de Lorraine	Lunévilleois	Terres de Lorraines	Longwy	Briey	Total
Lits	516	999	996	345	0	75	2 931

Activité de l'hôtellerie de plein air

DONNÉES GÉNÉRALES

77 965
nuitées



soit -20,5% par rapport à 2017

Taux d'occupation

25,3 %

Taux de remplissage

2,2 personnes

14 712

lits marchands

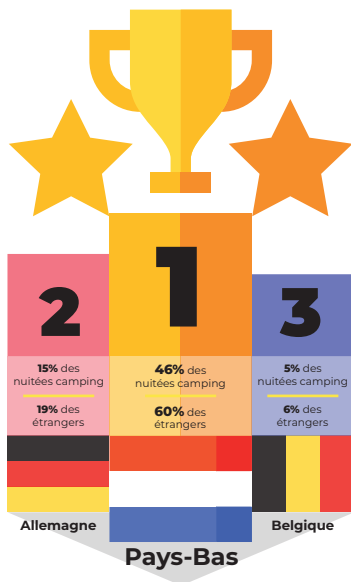


77%
de nuitées
étrangères

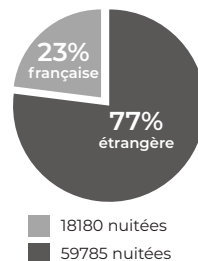
59 785 nuitées

46 441
arrivées

PODIUM DES CLIENTÈLES ÉTRANGÈRES



RÉPARTITION DES NUITÉES PAR L'ORIGINE DE LA CLIENTÈLE



DURÉE DU SÉJOUR

2,7 jours pour les français
1,7 jours pour les étrangers
1,5 jours en moyenne

Les meublés labellisés Gîtes de France

OFFRE

「132」
Gîtes

— 1 —
hébergement
insolite

Total
169

— 5 —
gîtes de
groupes

「31」
maisons
d'hôtes

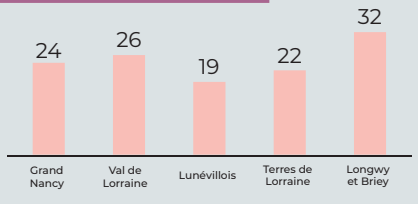
60 175
nuitées



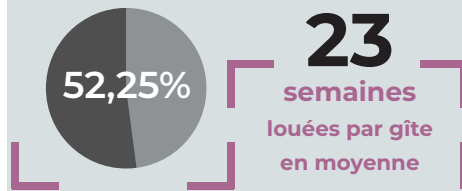
soit +4,2% par rapport à 2017

NB : les statistiques sont réalisées avec l'ensemble des hébergements réservables par le service réservation alors que les statistiques de fréquentation (taux d'occupation) ne sont basées que sur les gîtes en service exclusif.

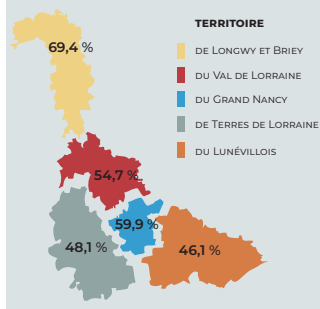
SEMAINES LOUÉES PAR GÎTES



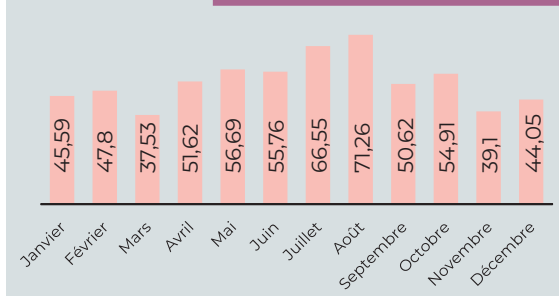
TAUX D'OCCUPATION SUR L'ANNÉE (EN %)



TAUX D'OCCUPATION (EN %)



TAUX D'OCCUPATION PAR MOIS (EN %)



Les autres meublés de tourisme

CLÉVACANCES

「6」

6

Gîtes

30

places
en Gîtes

Classement
des Gîtes

1 ♂♂

3 ♂♂♂

2 ♂♂♂♂

「4」

4

Chambres
d'hôtes

13

places
en chambres

Classement
des chambres

4 ♂♂♂♂

AIRBNB : FOCUS SUR NANCY

「521」

logements



— 5 —

gîtes de
groupes

83 324
nuitées

「4,6
sur 5」

C'est la note moyenne
laissée sur le site Airbnb
pour les locations à Nancy



Décembre est le
mois le plus réservé
en **2018** avec plus de
8 000 nuitées, suivi
par le mois d'Août.

Offre et activité des hébergements collectifs

OFFRE

4

gîtes de vacances
d'enfants



14 lits



13

gîtes de groupe



496 lits



1

centre sportif

60 lits



1

centre de vacances

35 lits



CLIENTÈLE

Clientèle
française

95
%



Clientèle
Grand-Est

56
%



Clientèle
étrangère

5
%



Clientèle
groupe

81%



Clientèle
individuelle

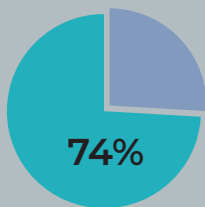
19%

Clientèle Touristique



La clientèle française

DANS L'HÔTELLERIE

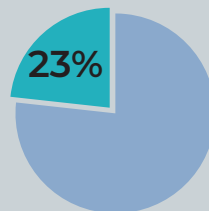


Part de la
clientèle française

1,7
jours

**DURÉE MOYENNE
DE SÉJOUR**

DANS L'HÉBERGEMENT DE PLEIN AIR



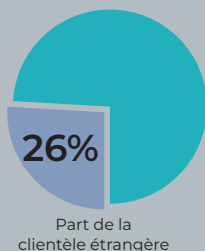
Part de la
clientèle française

2,7
jours

**DURÉE MOYENNE
DE SÉJOUR**

La clientèle étrangère

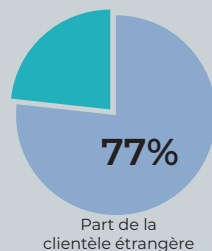
DANS L'HÔTELLERIE



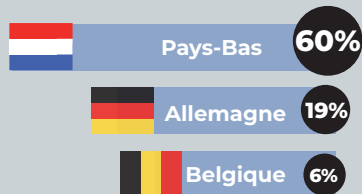
PALMARÈS DE LA PROVENANCE



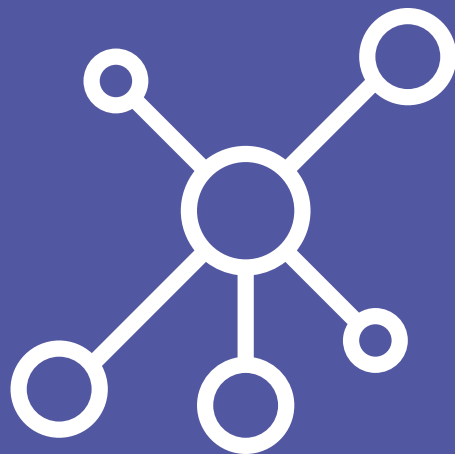
DANS L'HÉBERGEMENT DE PLEIN AIR



PALMARÈS DE LA PROVENANCE



Présence Numérique



Site internet











DONNÉES GÉNÉRALES

349 921
visites cumulées
(contre 312 785 en 2017)

+11,87%



PROVENANCE DES INTERNAUTES :

	France - 316 280	+12,29%	
	Allemagne - 7 180	+9,89%	
	Belgique - 6 729	-3,21%	
	Luxembourg - 4 032	+16,23%	
	Pays-bas - 2 910	+3,78%	

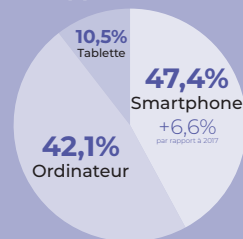
1,03 min
durée moyenne
de visite




PALMARÈS DES PAGES CONSULTÉES

- 1 - Page d'accueil
- 2 - Dossier Saint-Nicolas
- 3 - Savoir-faire

Supports utilisés

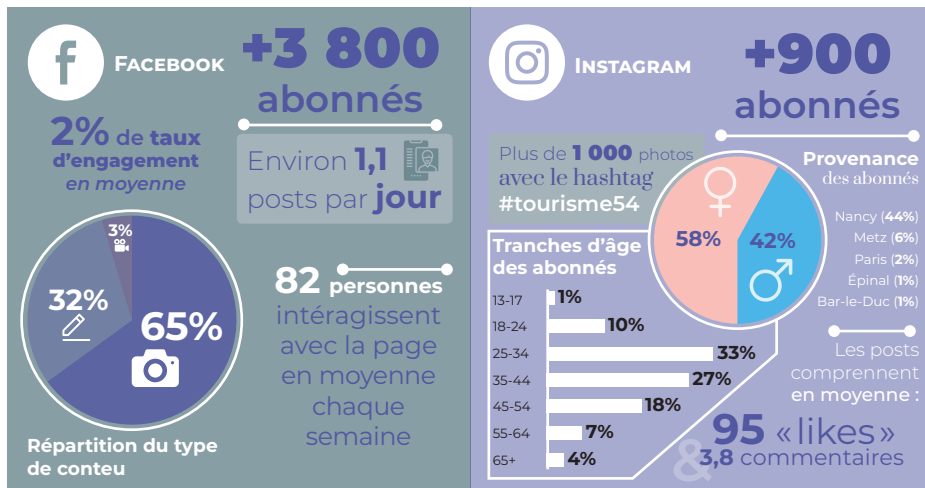


85,6%
du trafic
provient des
requêtes organiques



Réseaux sociaux

DONNÉES GÉNÉRALES



Glossaire

- **Touriste** : personne qui passe au moins une nuit et moins d'une année en dehors de son lieu de résidence habituel.
- **Excursionniste** : visiteur à la journée, sans nuitée.
- **Visiteur** : touriste + excursionniste.
- **Hébergement non marchand** : hébergement qui n'implique pas de transaction commerciale. On y trouve principalement les résidences secondaires ou les hébergements chez des amis ou de la famille.
- **Hébergement marchand** : hébergement qui implique une transaction commerciale. On y retrouve les hôtels, campings, meublés de tourisme, centres et villages de vacances, gîtes, auberges de jeunesse...
- **Lit touristique** : unité de mesure de l'offre d'hébergement touristique. Un lit touristique correspond à une capacité d'accueil d'une personne.
- **Nuitée touristique** : nombre total de nuits passées par les clients dans un hébergement.
- **Durée moyenne de séjour (DMS)** : généralement comptée en nuits, elle exprime le rapport entre les nuitées et les arrivées.
- **Taux d'occupation** : indique le pourcentage moyen de fréquentation sur une période donnée.

Sources et remerciements

- INSEE
- Observatoire Lorrain du Tourisme
- Meurthe & Moselle Tourisme (observatoire départemental)
- UNAT Grand Est
- Relais des Gîtes de France 54
- Clévacances 54 88
- Département de Meurthe-et-Moselle
- Lorraine Airport
- Direction SNCF Grand Est
- VNF
- ONF
- PNRL
- Netsive

Meurthe & Moselle Tourisme

Comité départemental du tourisme

48 esplanade Jacques Baudot
CO 90019 - 54035 NANCY cedex

Tél : 03 83 94 56 84 - awald@departement54.fr

www.tourisme-meurtheetmoselle.fr



@mmtourisme54



RÉVÉLATEUR

DE **LOIRAINNE**